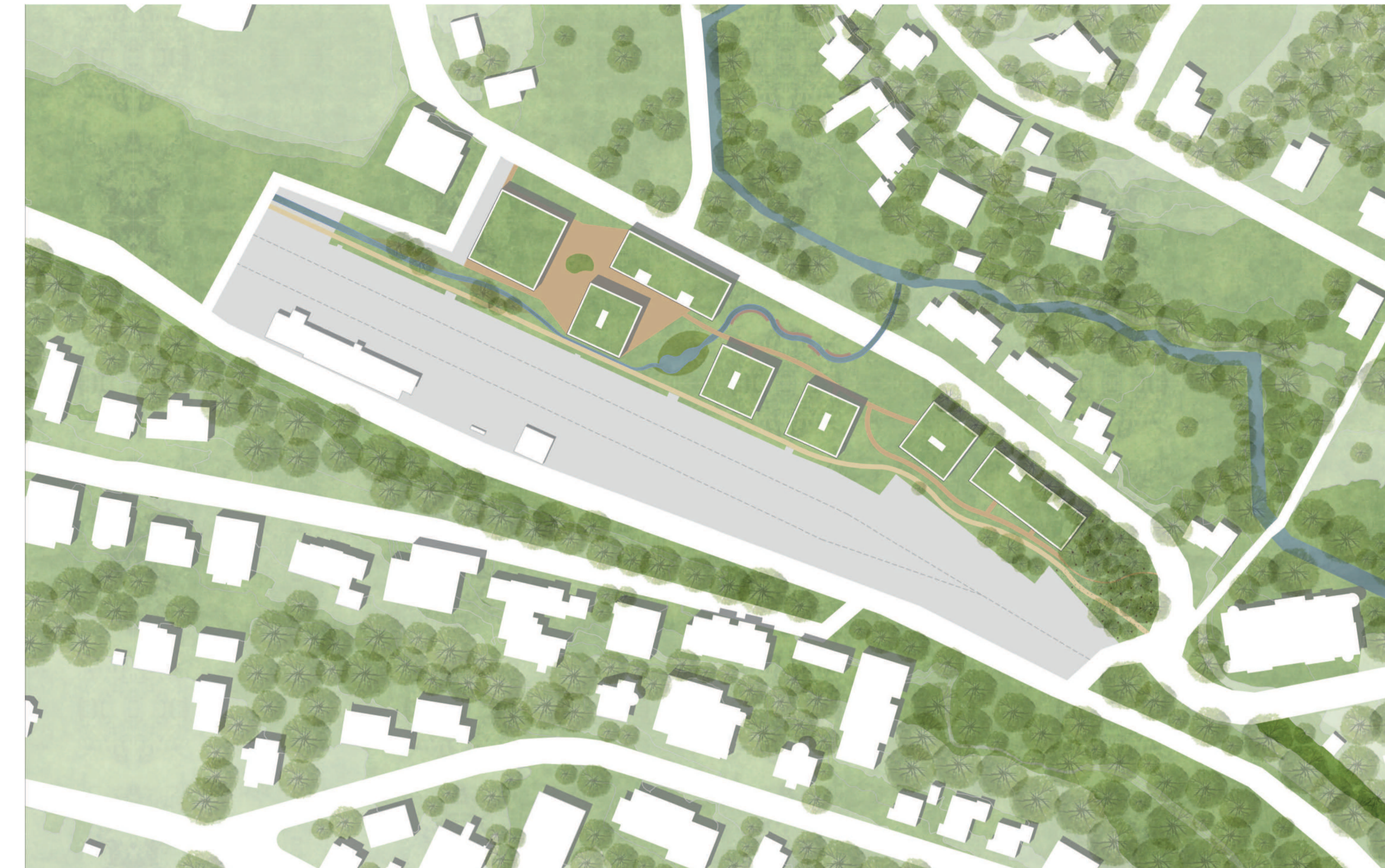


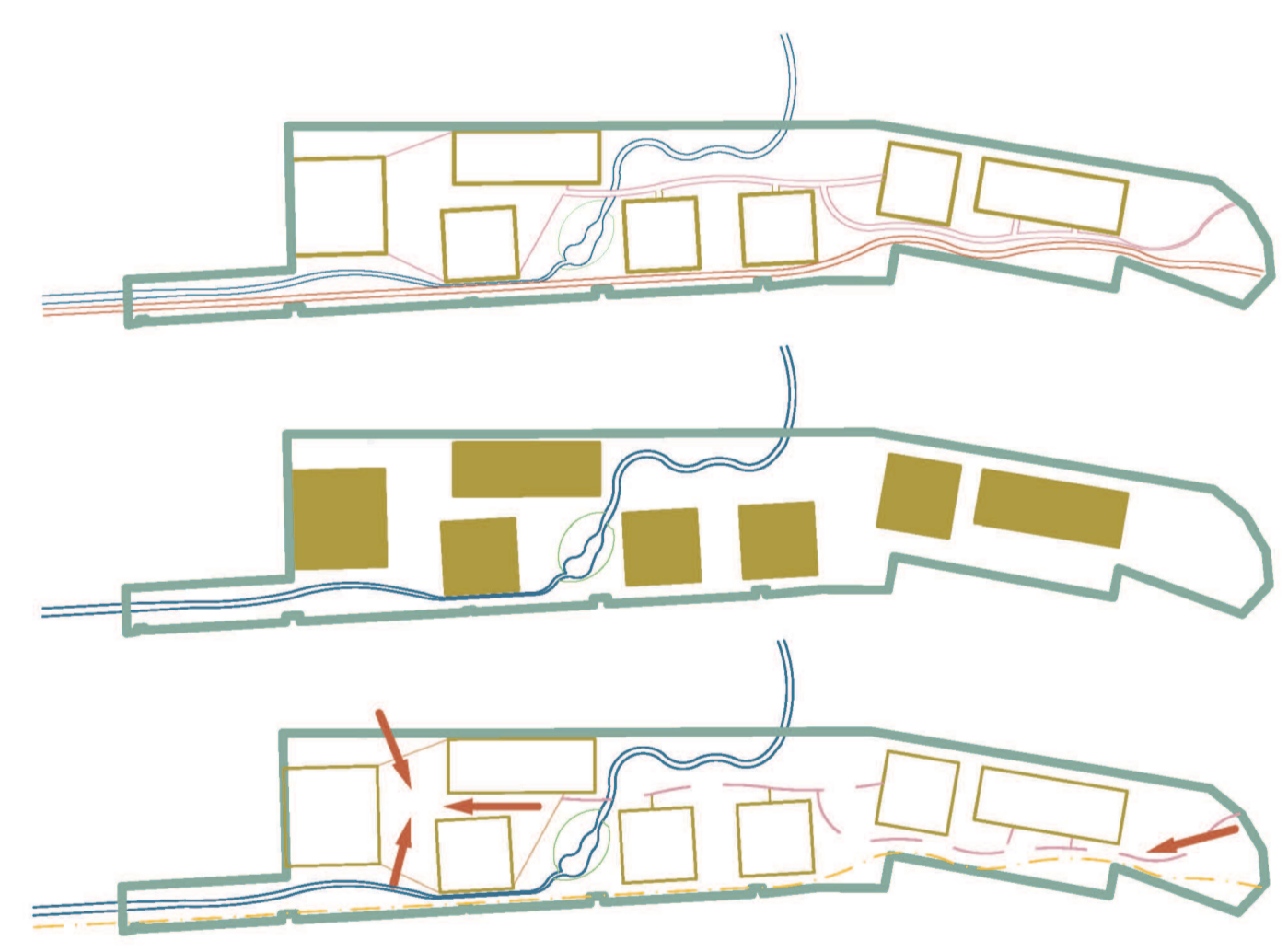
PROJEKT 35



Lageplan Dachaufsicht 1:1000



Schwarzplan 1:5000



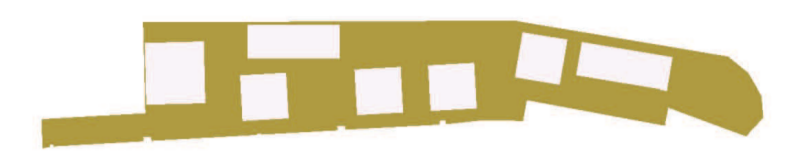
Piktogramme Herleitung Konzept



Geländeschnitt A 1:200



Visualisierung Café - Quartiers Hub



Gemeinschaftsfläche

Bei der Recherche über die Stadt Kronberg, spielt Kultur und Musik eine sehr große Rolle für die Stadt. Neben dem Neubaugebiet, angelehnt an Große Musikkomponisten. Verstehen wie die Freifläche direkt am Bahnhof, als Erweiterung des Kulturellen Angebots. Wir möchten Bewohner sowie Gäste, die am Bahnhof ankommen, dass musikalische Erlebniss direkt zugänglich machen.

Auf der Freifläche sollen unterschiedlichen kleinen Freibühnen gestaltet werden. Bereits bestehende Vereine können dort gemeinsam mit den Bewohner eine Gemeinschaft bilden. Im Erdgeschoss soll neben dem gemeinnützigen Café auch Gemeinschaftsräume entstehen. Diese können ganz frei genutzt werden.

Ebenso bieten Spielplätze besondere Outdoor-Musikinstrumente, für die musikalische frühkindliche erziehung. So können bereits Kinder spielerisch das Kulturgut der Stadt entdecken. Und ein Klangwald erwartet die Bewohner am Ende des Gebietes, dort können an Windspiele gelauscht werden.



Visualisierung Isometrie Gebiet



PROJEKT 35



Erdgeschoss 1:500



Obergeschoss 1:500



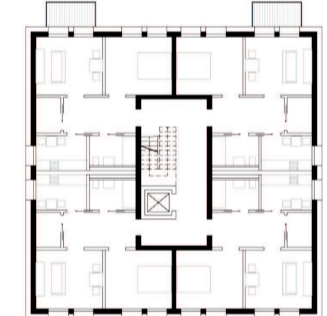
Erdgeschoss Typ A



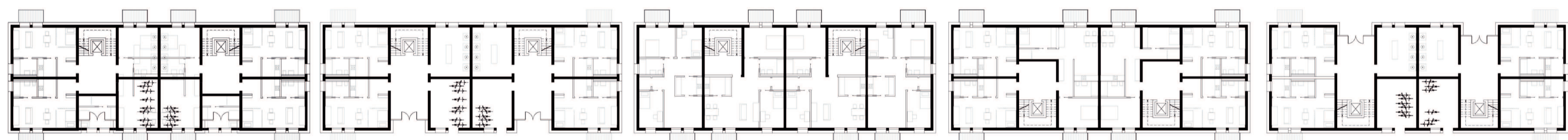
Erdgeschoss Typ B



Erdgeschoss Typ C



Obergeschoss



Erdgeschoss Typ A

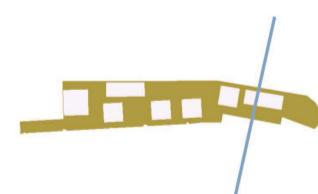
Erdgeschoss Typ B

Obergeschoss Typ A

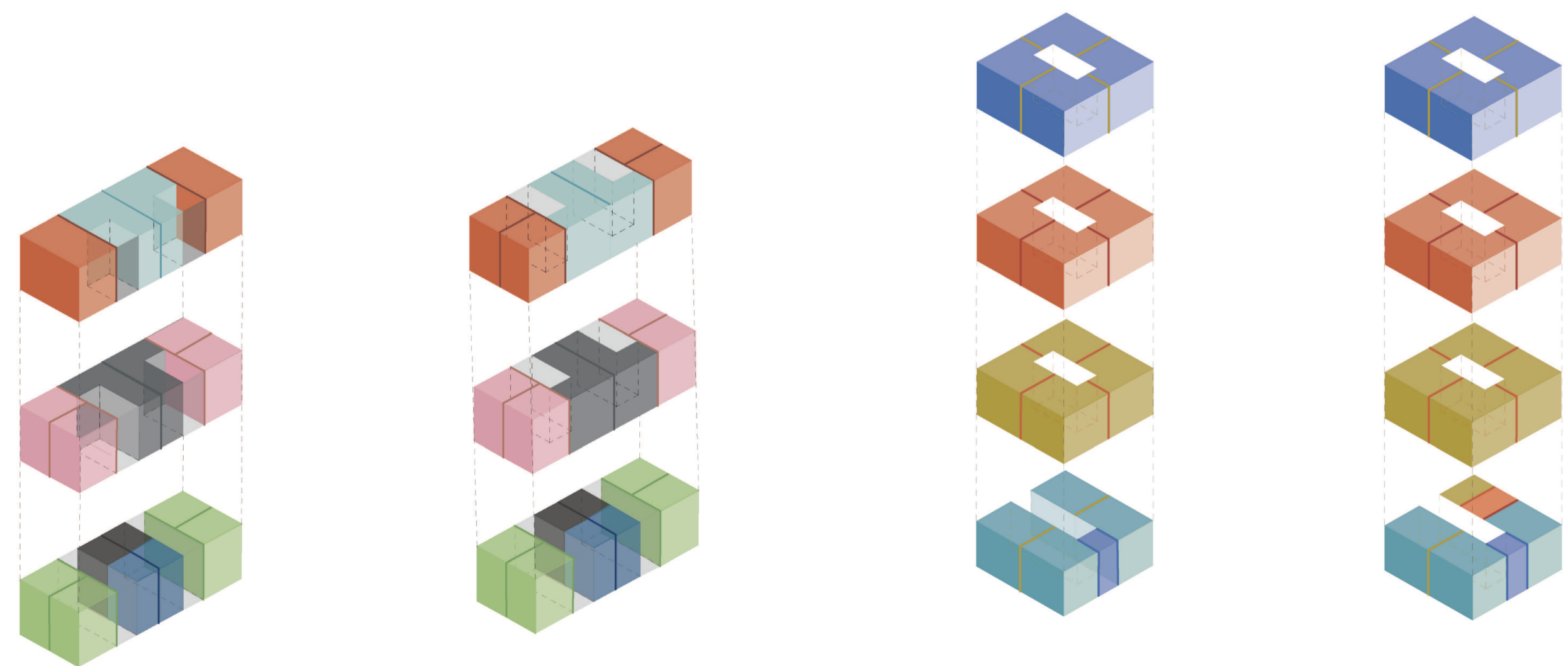
Obergeschoss Typ B

Obergeschoss Typ C

Grundrisstypen 1:200 (verkleinert)



Geländeschnitt B 1:200



Piktogramme Grundrisstypen

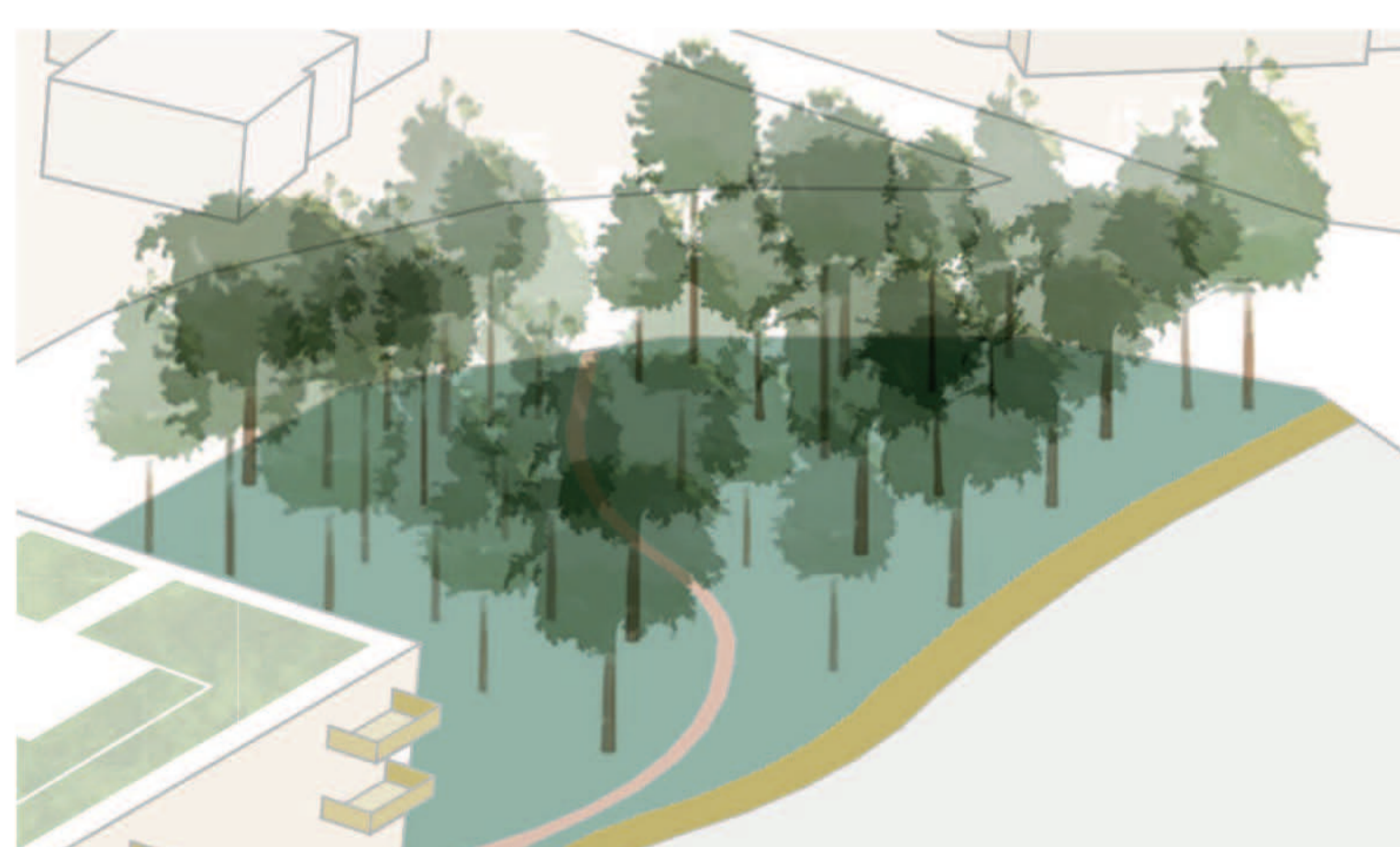


PROJEKT 35 - QUARTIERS-HUB



Schnitt 1:200 Transformation des Quartiers Hub (vergrößert)

Schnitt 1:200 Transformation des Quartiers Hub



Visualisierung

