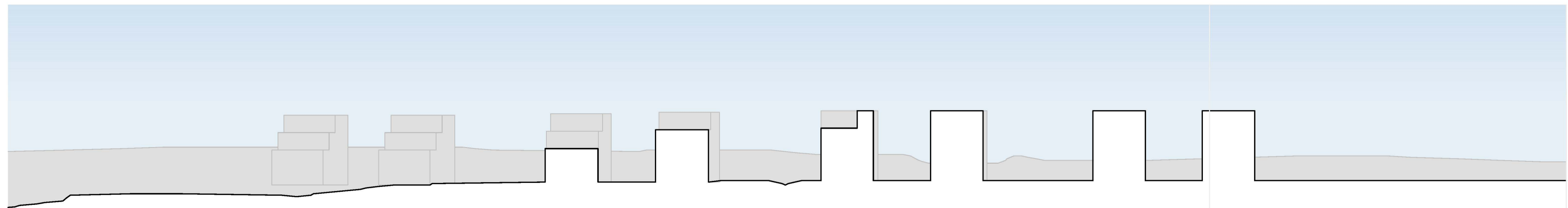
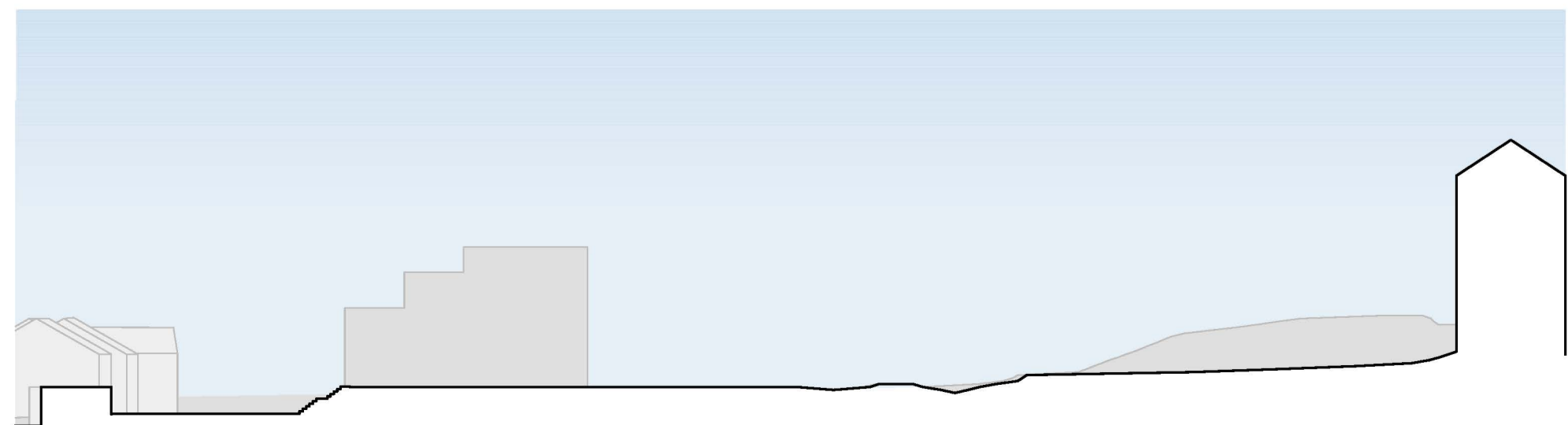
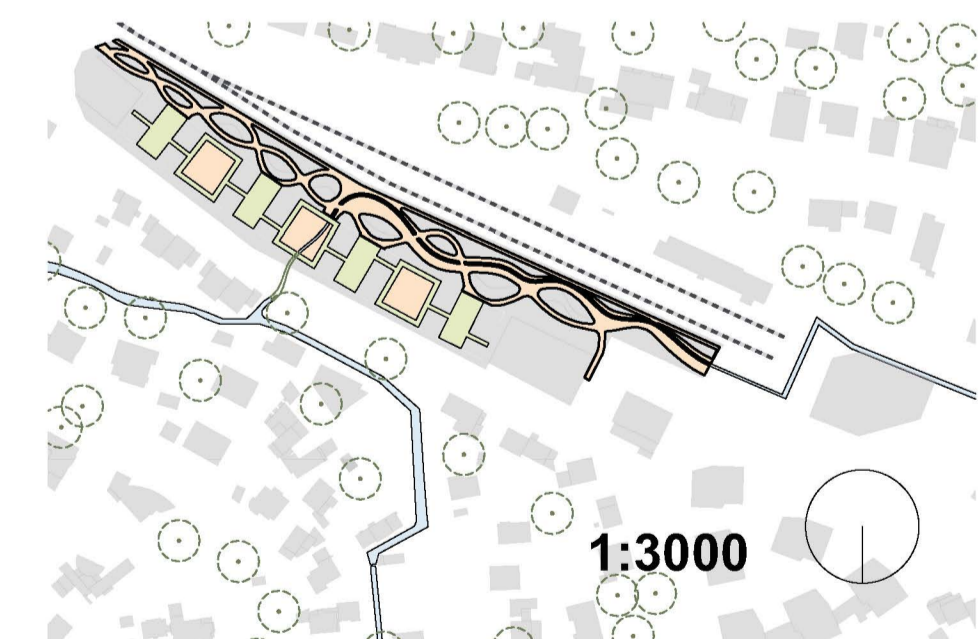
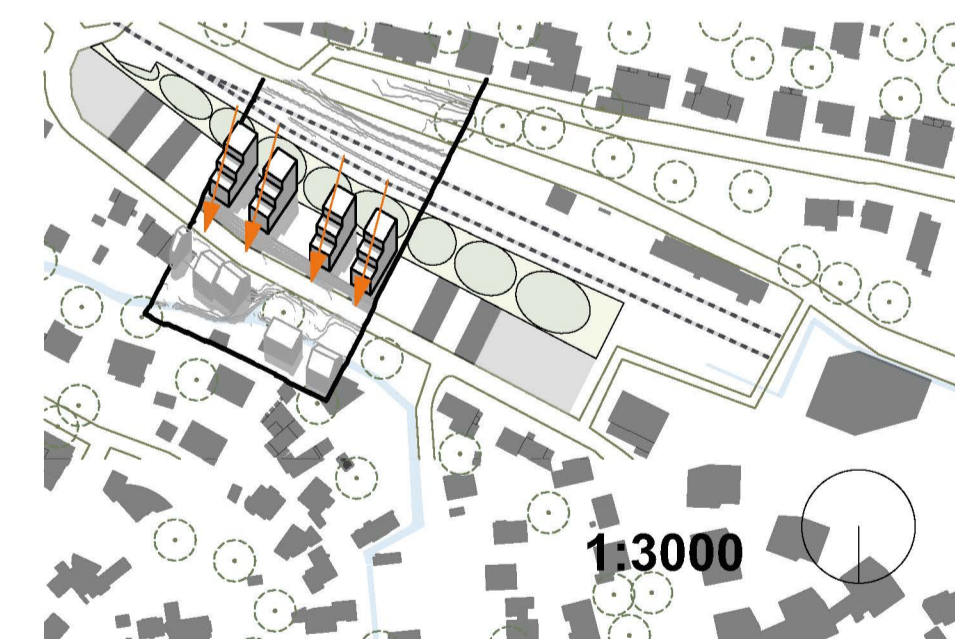
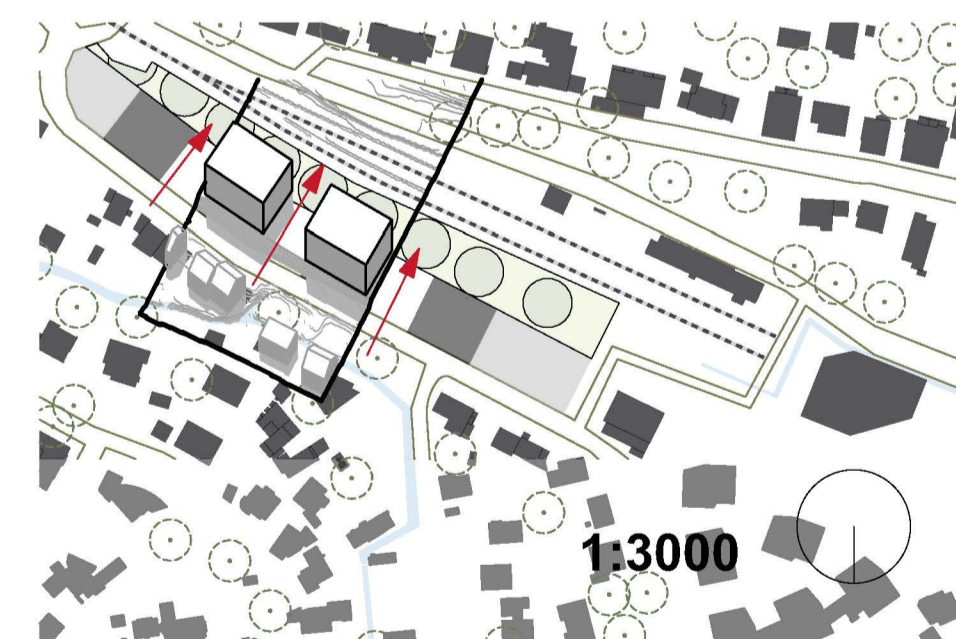
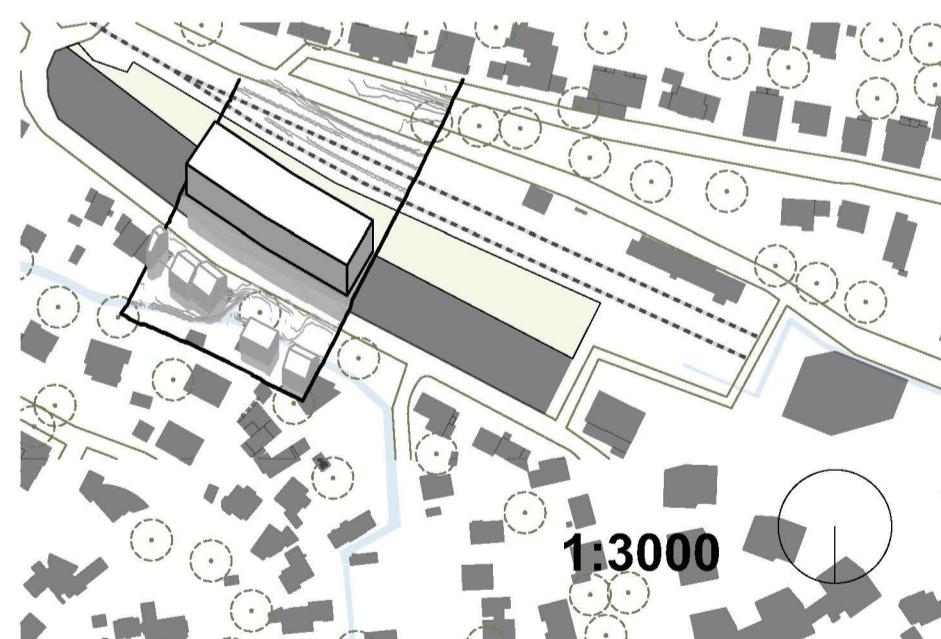
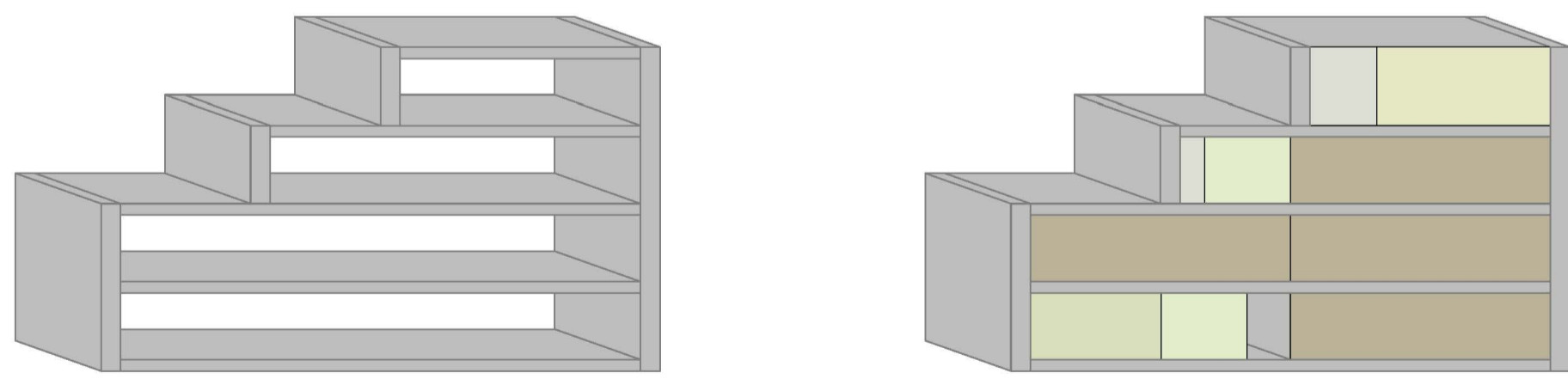
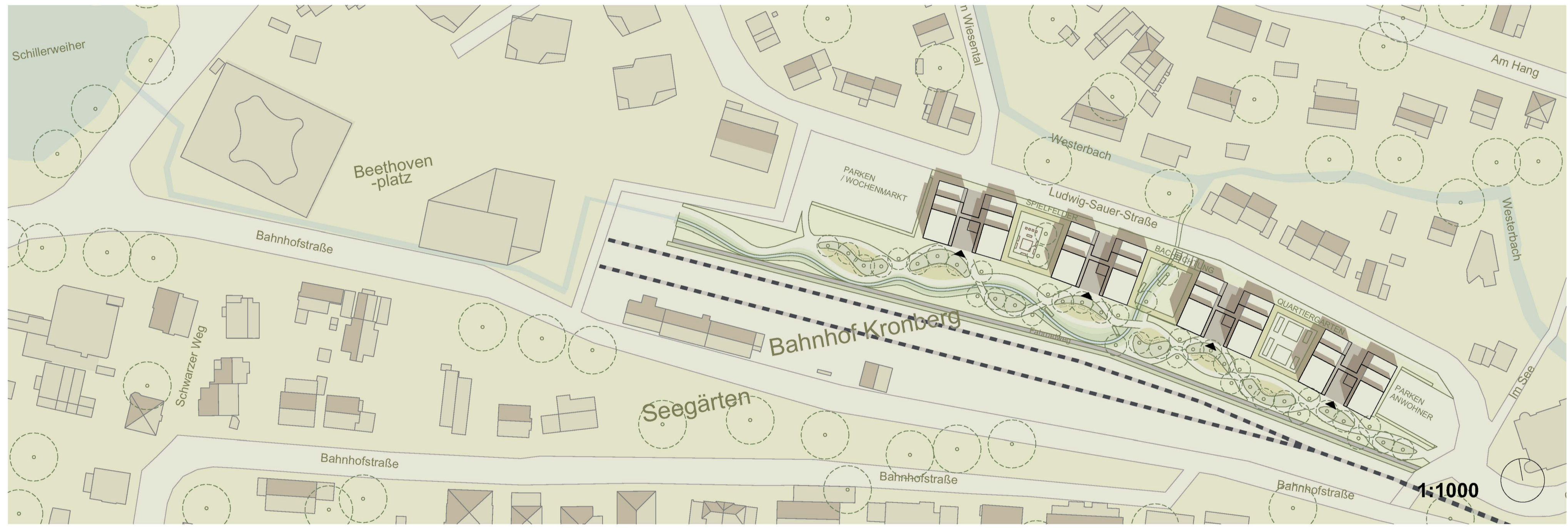
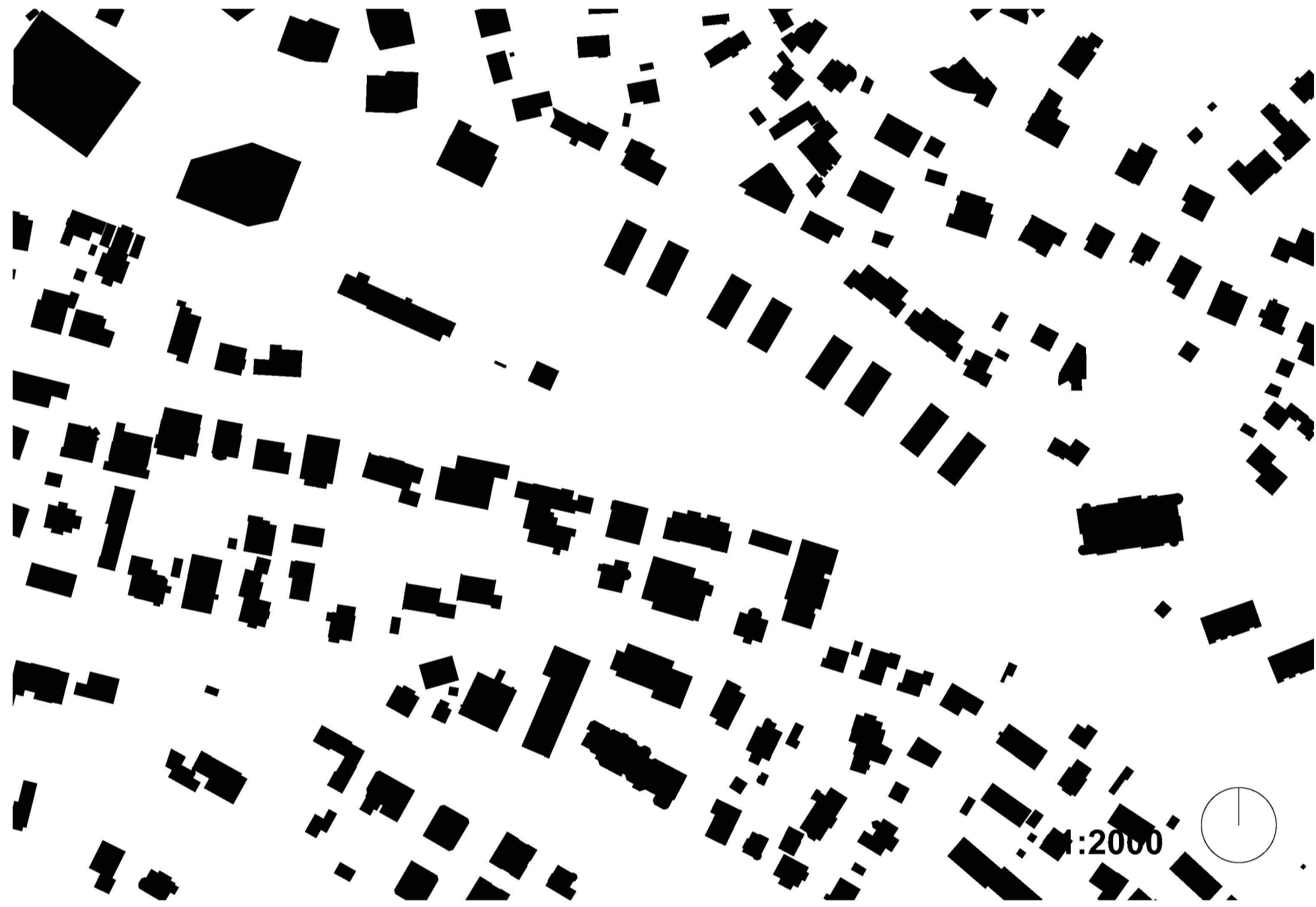
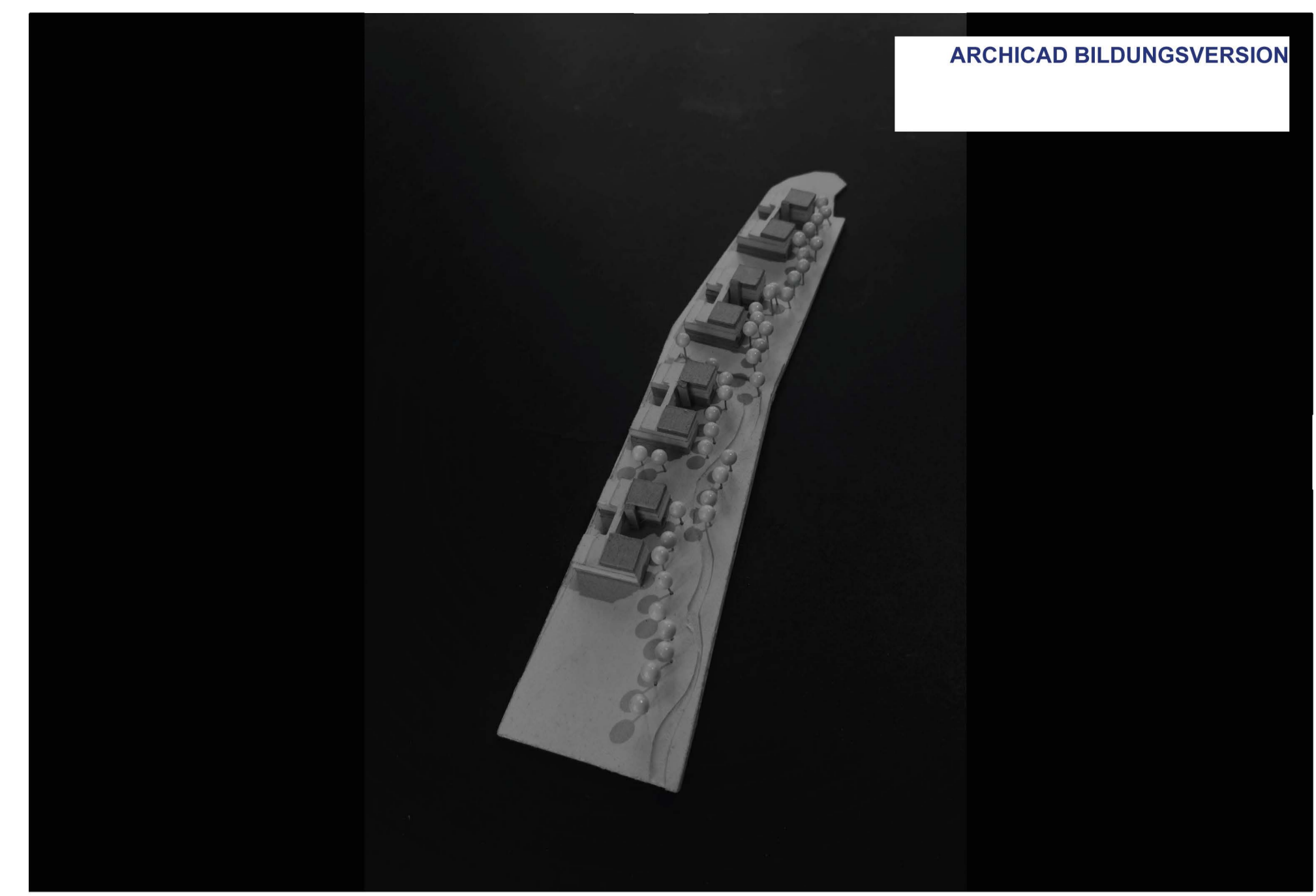
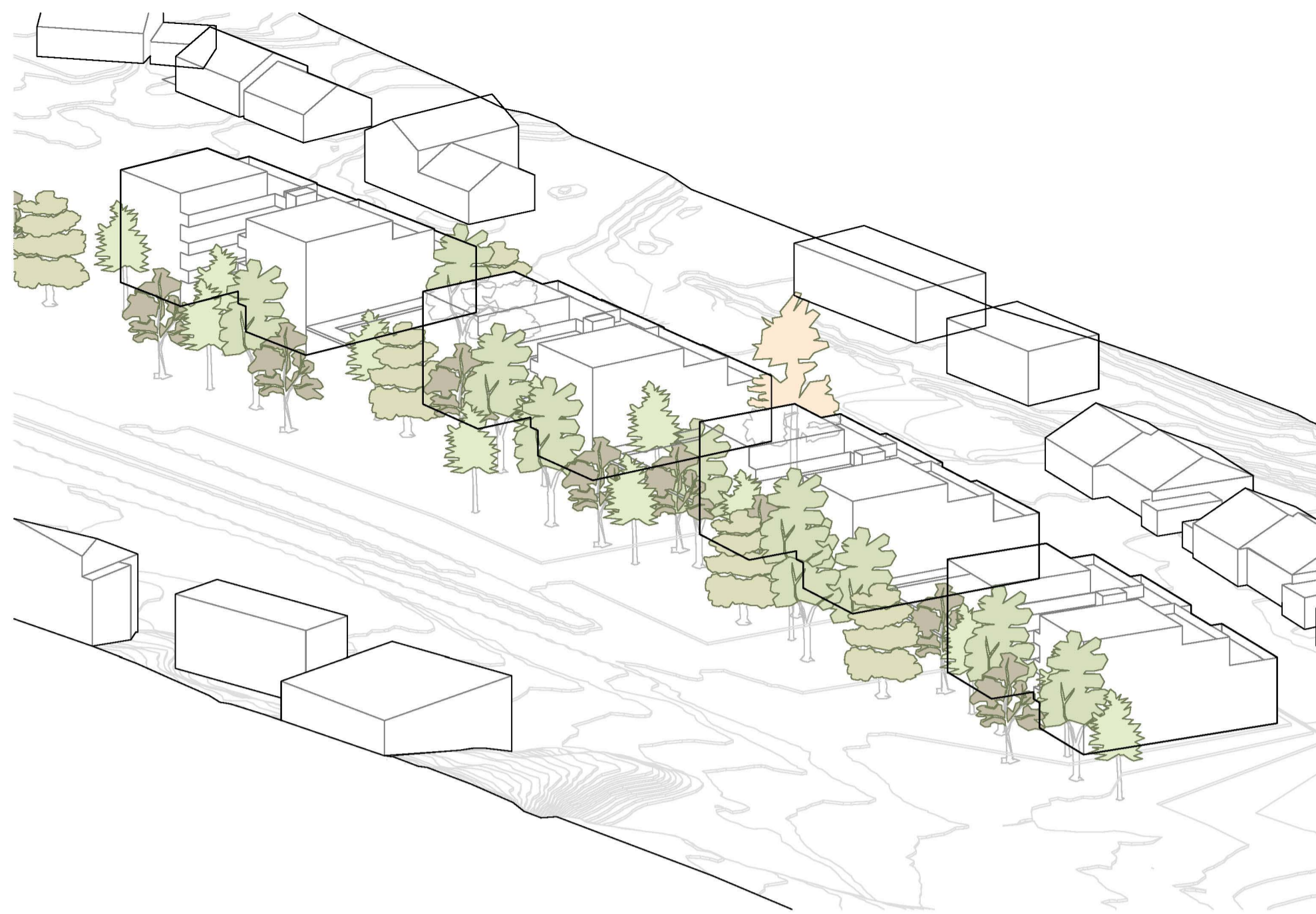


Treppe zum Park

Überblick

Die Lage am Kronberger Bahnhof stellt eine Reihe Herausforderungen an den Entwurf, die sich sowohl aus der Lage und Form des Grundstückes ergeben. Unser Entwurf zielt darauf ab diese Problematiken aufzugreifen und zu lösen, indem wir die besonderen Eigenschaften des Ortes nutzen, um auf dessen Bedürfnisse einzugehen. Unsere Ziele dabei waren ein Automobil-freies Wohngebiet, große Räume für Gemeinschaft und eine Bereicherung der bereits vorhandenen Umgebung.

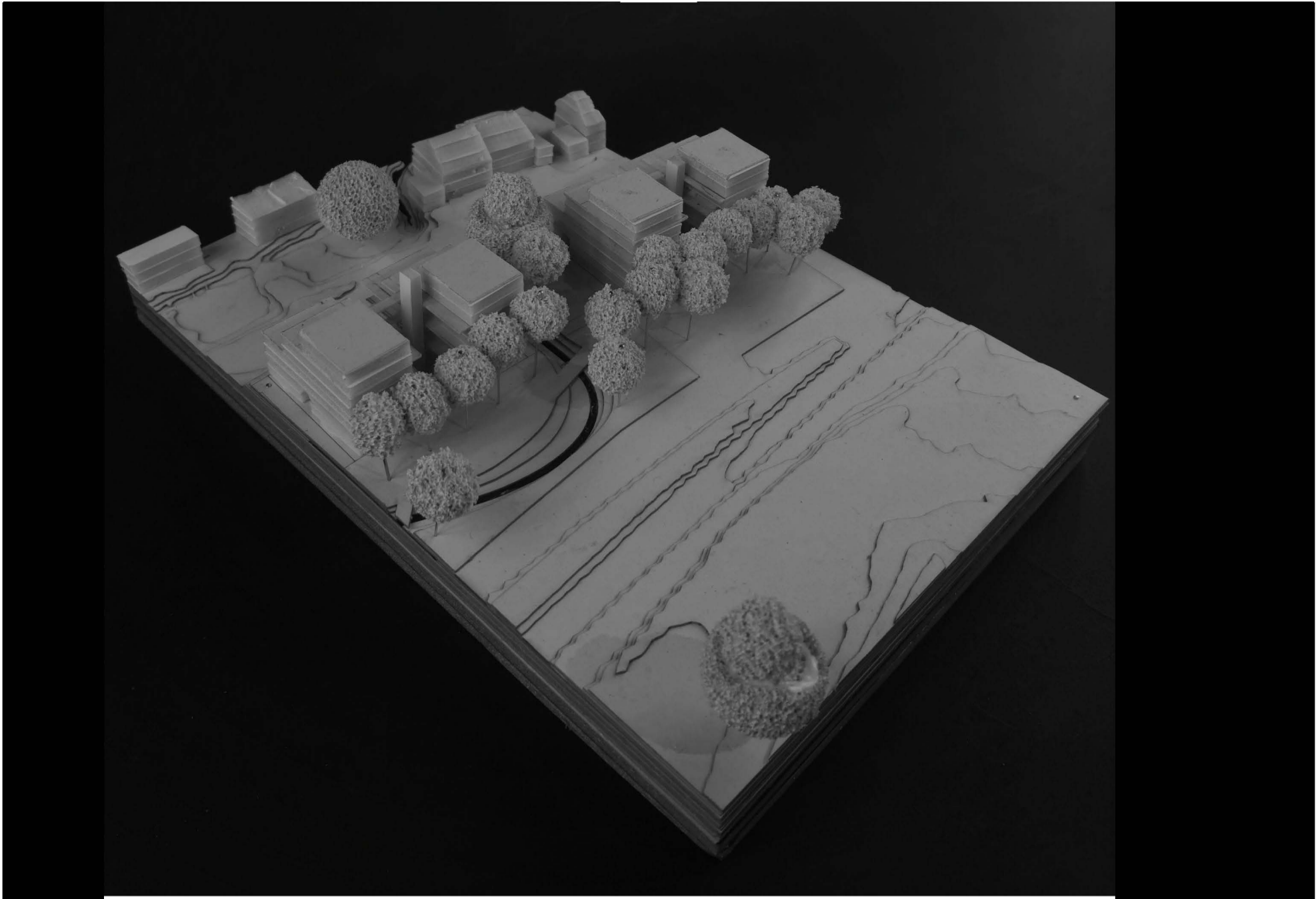


Treppe zum Park

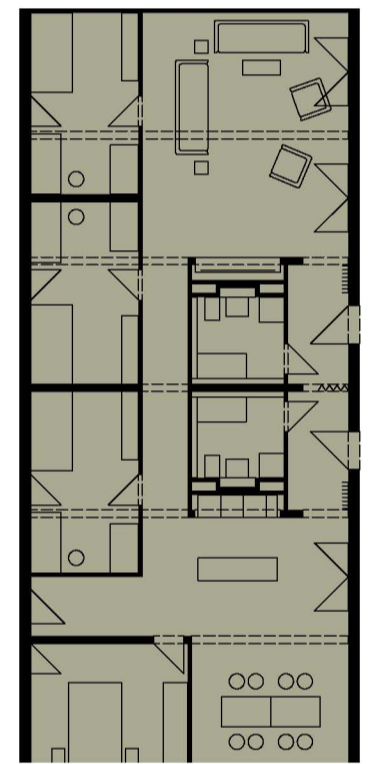
Wohnen

GRZ: 0.15
 GFZ: 0.48
 Anzahl Wohneinheiten: 60 in verschiedenen Größen, von Solo Apartments zu Großfamilienwohnungen

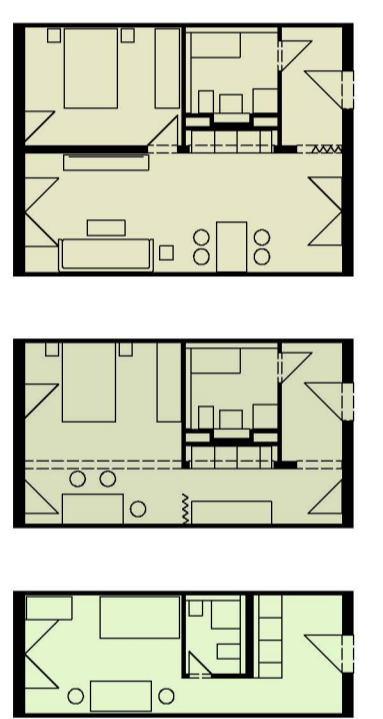
Der Schnitt der Wohnungen ist modular anpassbar, damit die Siedlung sich auf verschiedene Bewohner anpassen kann. Insgesamt sieht unser Entwurf auf dem Grundstück 4 Wohnblöcke vor, welche jeweils aus zwei Häusern bestehen, die über ein gemeinsames Treppenhaus erschlossen werden. In allen Häusern ist eine barrierefreie Erschließung vorgesehen.



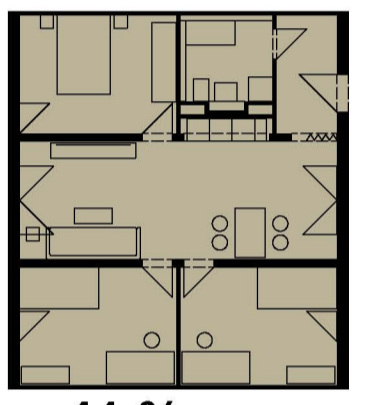
ARCHICAD BILDUNGSVERSION



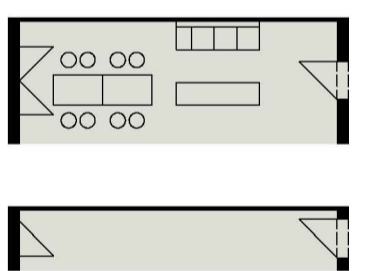
6 %



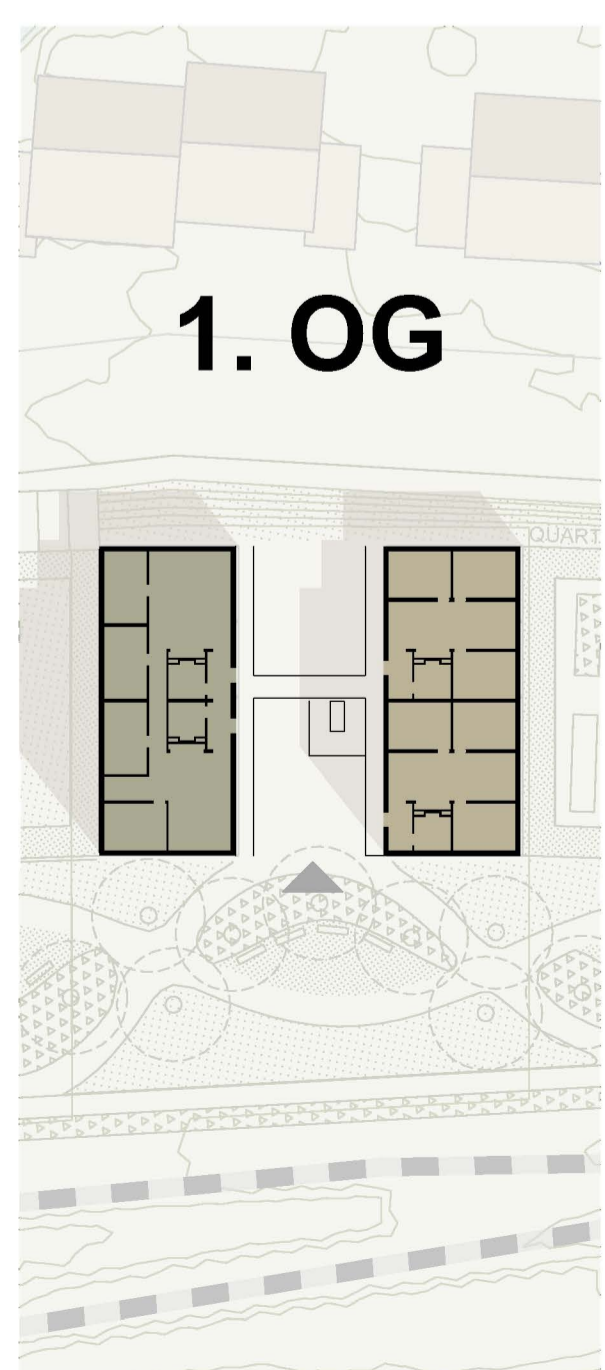
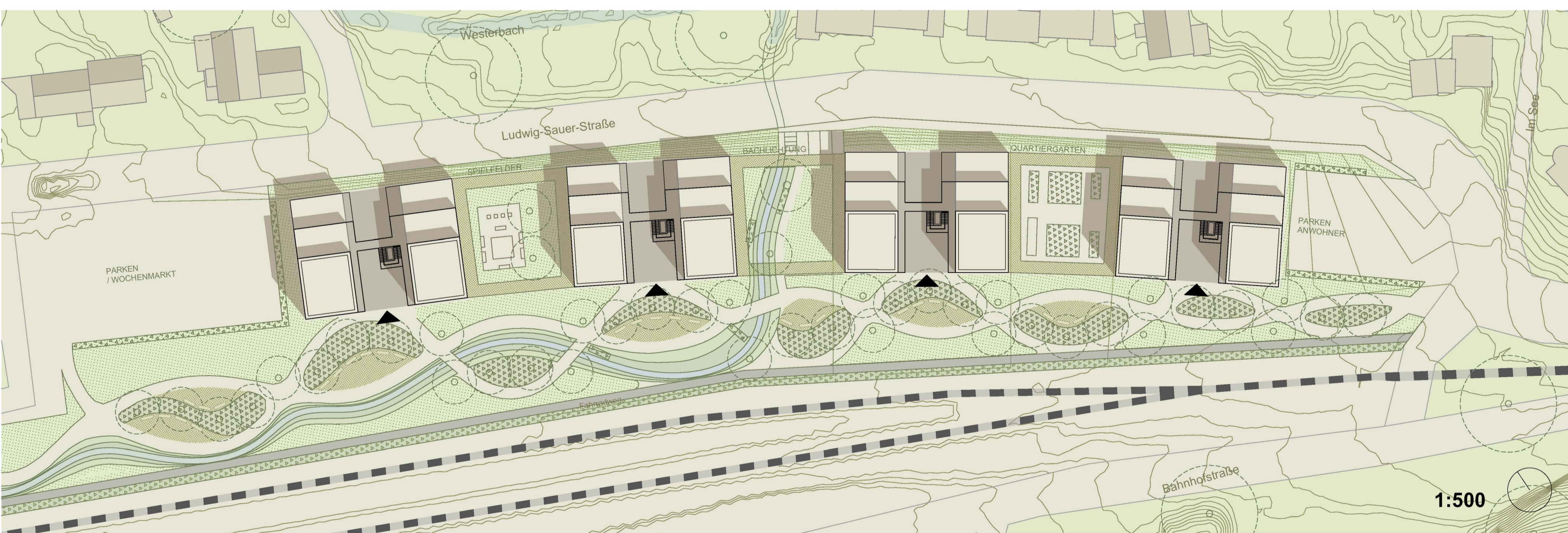
41 %



41 %



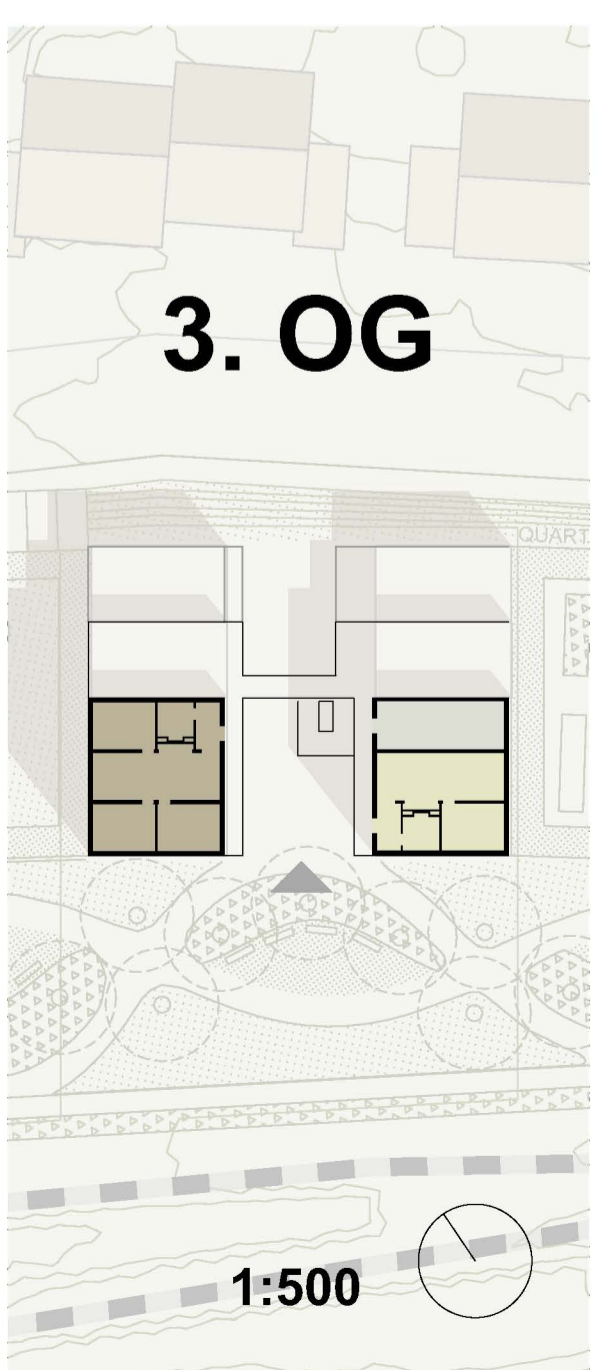
12 %



1. OG

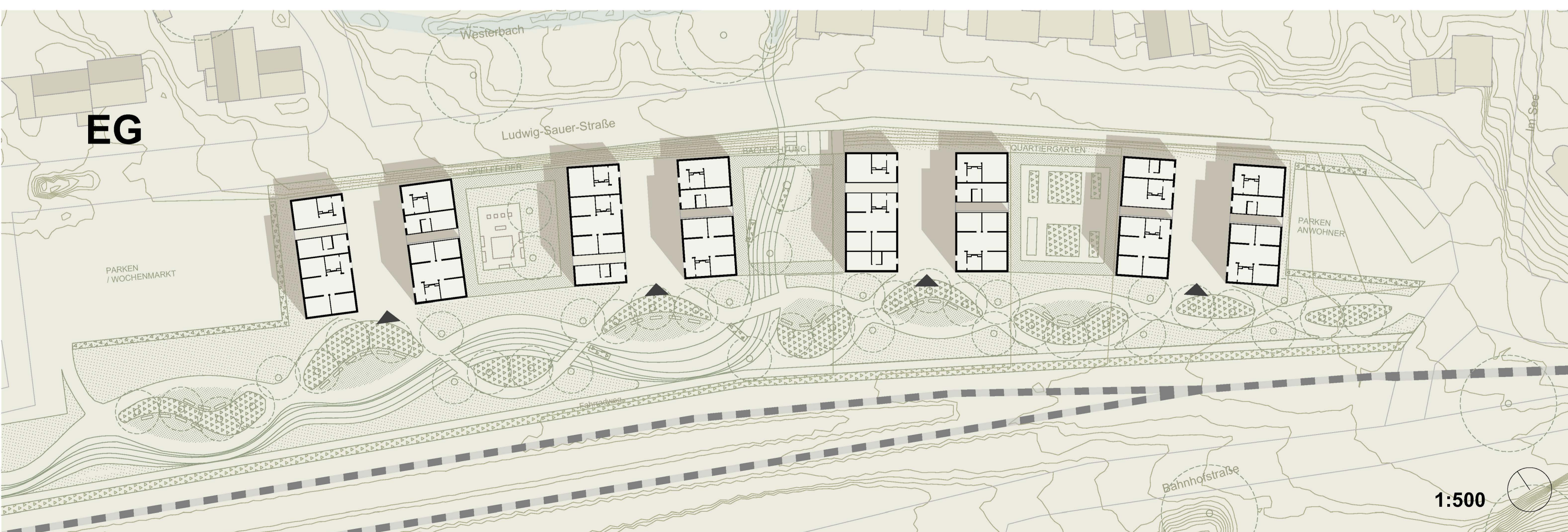


2. OG



3. OG

1:500



EG

1:500

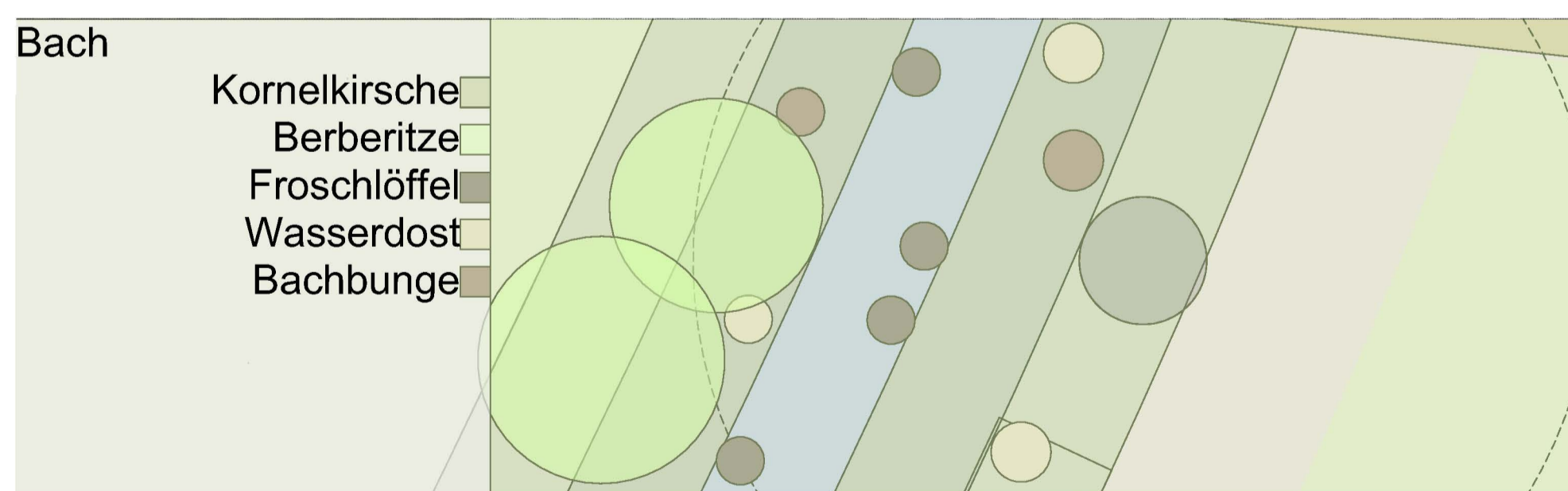
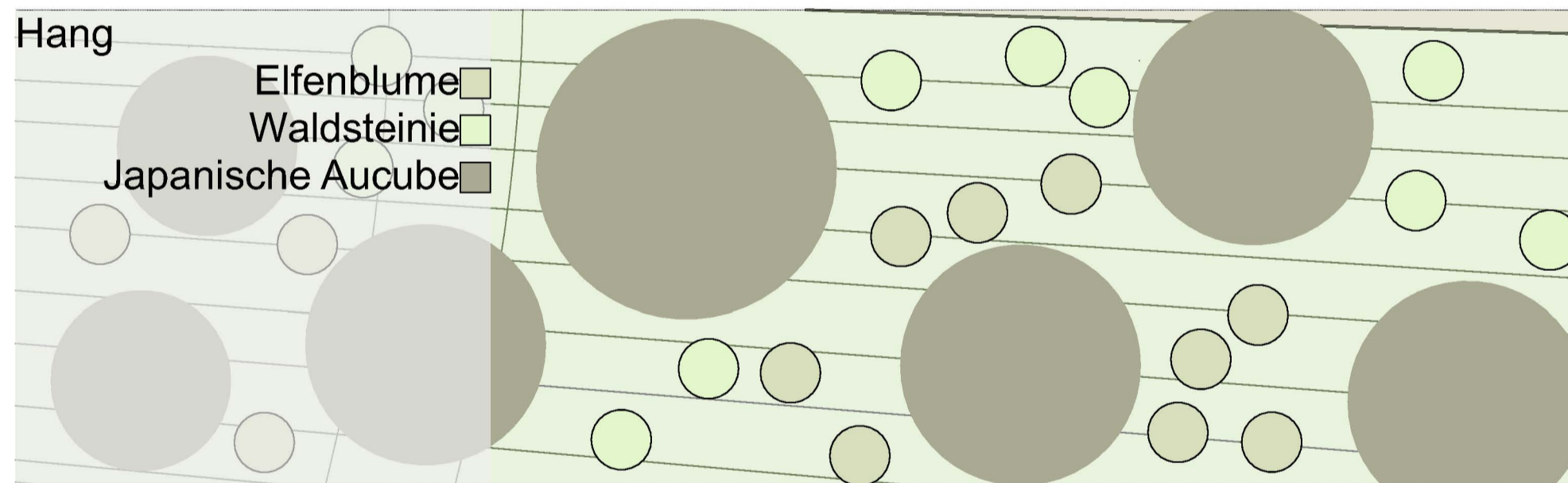
Treppe zum Park

Freiraum

Zwischen den zusammengehörigen Blöcken entstehen so kleine halb-private Innenhöfe, die umfangreichen Stellplatz für Fahr- und Lastenräder bieten.
 Die südliche Hälfte des Grundstückes bleibt un bebaut; hier entsteht ein öffentlicher Durchgangsbereich und Park, in dem auch der zum jetzigen Zeitpunkt noch überbauten Bach wieder freilegt und diesen zu einem zentralen Element der Freifläche macht.
 Die Räume, die zwischen den Wohnblöcken verbleibende Flächen werden durch Pergolas eingerahmt und so vom Park zurückgestuft. In diesen Flächen finden sich ein Gemeinschaftsgarten, sowie Sitzplätze und Spielfelder wieder; der zentrale Freiraum fasst den an der Nordseite des Grundstückes mündenden Bach ein und gibt diesem einen Raum ganz für sich.



ARCHICAD BILDUNGSVERSION



1:200